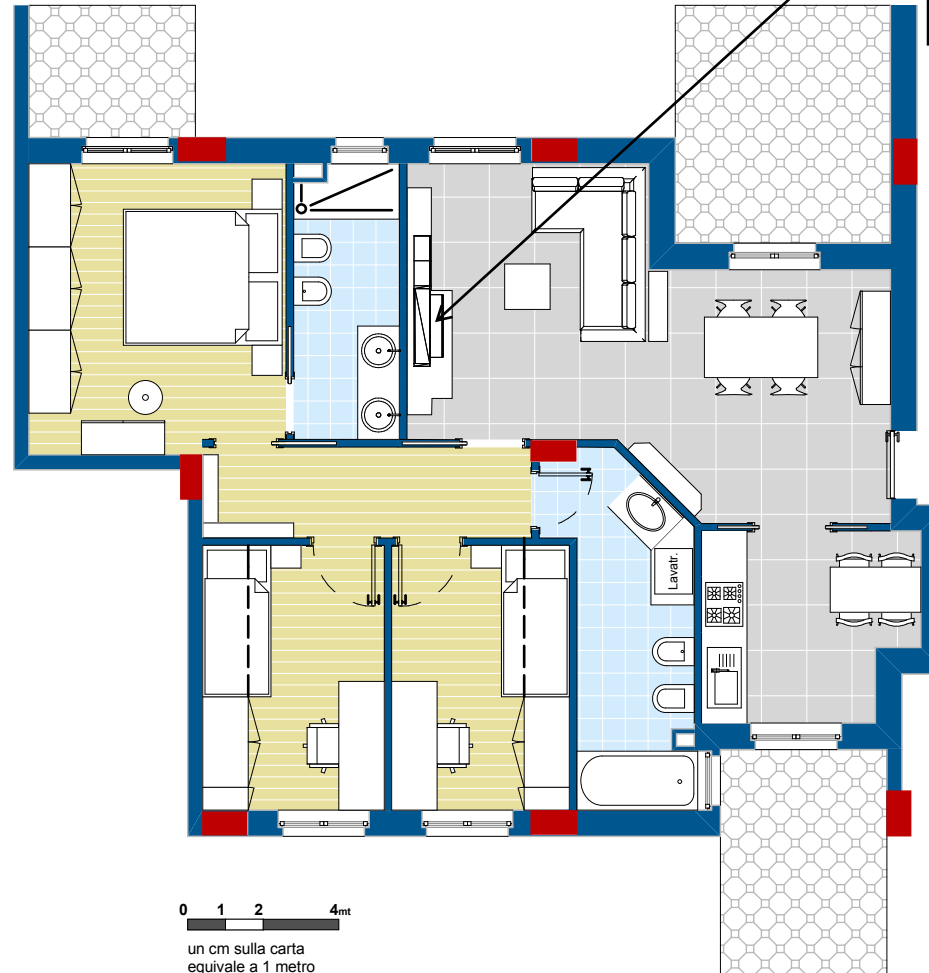


0 1 2 4mt
 un cm sulla carta
 equivale a 50 cm reali

AF ARCHITETTO FACILE		www.architettofacile.com
committente:	Sigg2xxxxxxx	
data:	foglio/scala:	PIANTA QUOTATA STATO DEI LUOGHI
07/06/2010	A3/ 1:50	

PARETE ATREZZATA
è sempre opportuno,
quando non si dispone
di troppo spazio in
casa, scegliere mobili
contenitivi



0 1 2 4mt
un cm sulla carta
equivale a 1 metro



www.architettofacile.com

committente:
Sigg?xxxxxxxx

oggetto:
progetto d'interni presso
appartamento in via

data:
07/06/2010

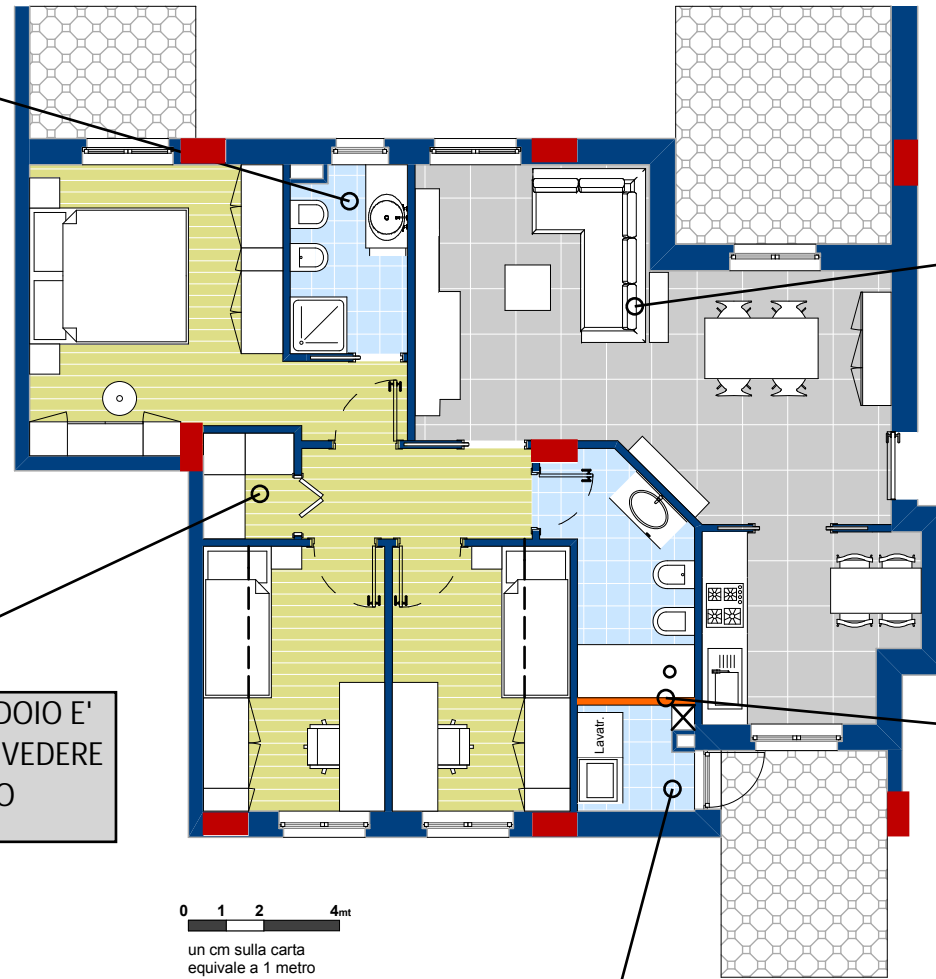
foglio/scala:
A4/ 1:100

xxxxxxxxxx
SOLUZIONE 01

BAGNO PADRONALE DI
PERTINENZA DELLA
CAMERA DA LETTO



DIVANO ANGOLARE



ALLA FINE DEL CORRIDOIO E'
PIU' FUNZIONANTE PREVEDERE
UN RIPOSTIGLIO



PARETE DIVISORIA
TRA BAGNO E
LAVANDERIA IN
VETROCEMENTO

0 1 2 4mt
un cm sulla carta
equivale a 1 metro

VANO LAVANDERIA
ACCESSIBILE DAL BALCONE

AF
ARCHITETTO FACILE www.architettofacile.com

committente: Sigg xxxxxxxx	oggetto: progetto d'interni presso appartamento in via xxxxxxxxxx
data: 07/06/2010	foglio/scala: A4/ 1:100

SOLUZIONE 02